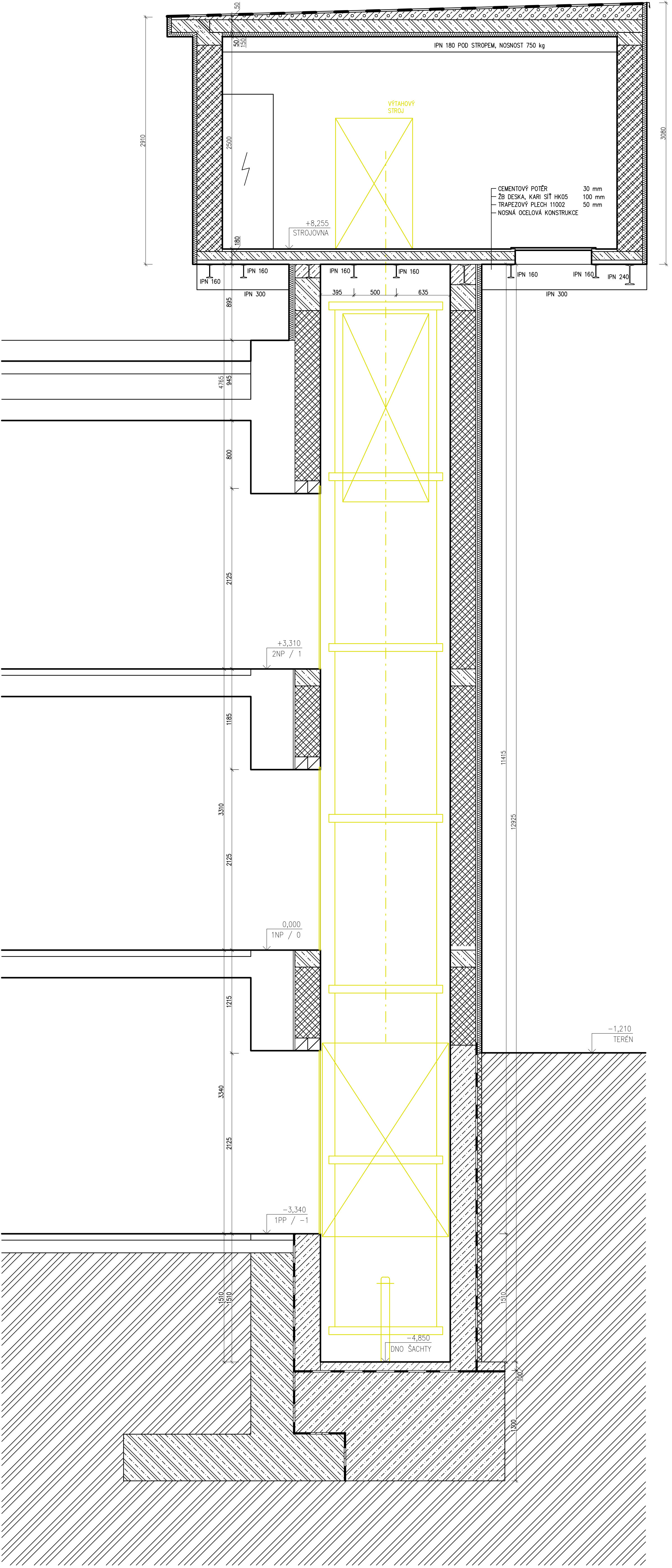




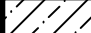


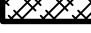


ŘEZ A-A'



## LEGENDA MATERIÁLŮ:

- |   |  |
|---|--|
|  | STÁVAJÍCÍ PŘÍČKY, STÁVAJÍCÍ OBOVODOVÉ ZDIVO                  |
|  | ETICS (EPS 70 TL. 50 mm A 150 mm)                            |
|  | ŽELEZOBETON TŘ. B15, NYNÍ ODPOVÍDÁ C12/15                    |
|  | PROSTÝ BETON PŮVODNÍ TŘ. B15, NYNÍ ODPOVÍDÁ C12/15           |
|  | ZDIVO Z CPP P20 NA MC 20                                     |
|  | ZDIVO Z POROBETONOVÝCH TVÁRNIC NSM 550/7 P30, 500x299x198 mm |
|  | ŠKVÁROBETON  |
|  | ZEMINA   |


### LEGENDA BOURACÍCH PRACÍ:

- ☐ ODSTRAŇOVANÉ KONSTRUKCE VÝTAHU (KLEC, STROJ, KOTVY, VODÍCÍ TYČE), DEMONTÁŽ OSTATNÍCH PRVKŮ DLE VÝKRESU

**POZNÁMKA:**

- 1) PŘI BOURACÍCH PRACÍCH MUSÍ BÝT DODRŽENA PŘÍSLUŠNÁ USTANOVENÍ ZAKONA Č.309/2006 SB. A NAŘIZENÍ VLÁDY Č. 591/2006 SB.
- 2) PŘED ZAPOČÍTÍM BOURACÍCH PRACÍ JE NUTNÉ ODBORNĚ ODPOJIT PŘÍSLUŠNÉ VĚTVĚ VNITŘNÍCH ROZVODŮ ELEKTROINSTALACE, APOD.
- 3) ZDÍVO SE MUSÍ ROZEBÍRAT.
- 4) PŘI BOURÁNÍ SE MUSÍ PRŮBĚŽNĚ SLEDOVAT OSTATNÍ KONSTRUKCE A PŘÍPADNĚ JE ZAJIŠŤOVAT.
- 5) JE ZAKÁZÁNO ZATEŽOVAT STROPY A JINÉ KONSTRUKCE BOURANÝM MATERIÁLEM.
- 6) KOMPLETNÍ OSTRANĚNÍ VNITŘNÍ ODMÝTKY STĚN AŽ NA NOSNÉ ZDÍVO.
- 7) ŽELEZOBETONOVÉ VĚNCE VYTAHOVÉ SAGHTY V ÚROVNI STROPY VYTŽIŽENY 4x Ø12, TŘÍMKY Ø6/200 mm

0,000 = PODLAHA 1NP, MÍSTNÍ VÝŠKOVÝ SYSTÉM

GENERALNÍ PROJEKTANT:  www.hamrozi.cz		HAMROZI s.r.o., Třinec, Staré Město, Polná 411 sídlo: Polná 411, 739 61 Třinec provozovna: Jablunkovská 50, 737 01 Český Tešín telefon, e-mail: +420 558 324 154, info@hamrozi.cz		ČÍSLO PARE:	
HLAVNÍ INŽENÝR PROJEKTU Ing. David ŠOTKOVSKÝ				DATUM: březen 2019	
VYPRACOVAL Ing. David ŠOTKOVSKÝ					
ZODPOVĚDNÝ PROJEKTANT Ing. David ŠOTKOVSKÝ					
INVESTOR: STAVBY Centrum sociální pomoci Třinec, příspěvkové organizace Máchova č. 1134, 739 61 Třinec		RAZÍTKO AUTORIZOVANÉ OSOBY:			
MÍSTO STAVBY Máchova č. 1134, 739 61 Třinec		ČÍSLO ZAKÁZKY		19Za10248	
NÁZEV STAVBY: <b>Výměna výtahu v budově na ul. Máchova 1134</b>		ČÍSLO ARCHIVNÍ		032019	
		POČET A4		A1 (841x594 mm)	
		STUPEŇ		PDSP + PDPS	
STAVEBNÍ OBJEKT ČÁST OBSAH:		S001 – Výměna výtahu v budově na ul. Máchova 1134 D.1.1 ARCHITEKTONICKO-STAVEBNÍ ŘEŠENÍ		ČÍSLO DOKUMENTU 032019–S001–D.1.1.03	
ŘEZ A–A' – STÁVAJÍCÍ STAV		MĚŘÍTKO: 1:25		ČÍSLO VÝKRESU: <b>D.1.1.03</b>	